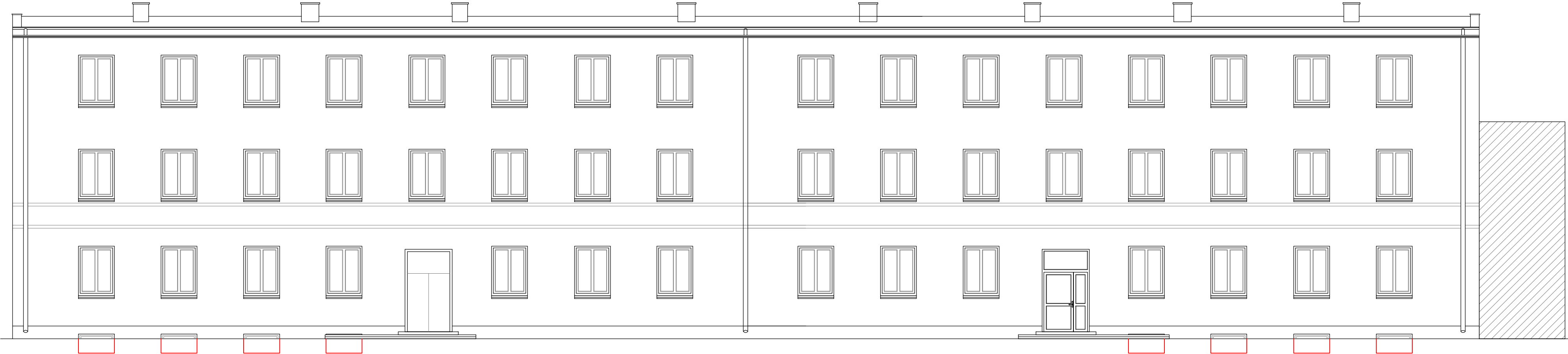


Projekt chroniony prawem autorskim - © 2017 EKO-INVEST Sp. z o.o.  
Wszelkie prawa zastrzeżone. / All rights reserved.  
Projekt chroniony prawem autorskim - © 2017 EKO-INVEST Sp. z o.o.

data wydruku : 2017-03-11 10:47  
ścieżka pliku : \\dadm\_01\projekty\16-1-01\_Goldap\2a\_2PE-W\_Budynki dydaktyczne-wychowawczy-OLB\01\_DYDAKTYCZNOYCH.dwg  
styl wydruku : ... : DWG To PDF.pl  
urządzenie wydruku : KOMP3



ORIENTACJA:  
schemat: kierunek:

- UWAGI:
- Rysunek należy rozpatrywać równolegle z projektami branżowymi;
  - W zakresie nieokreślonym w dokumentacji projektowej obowiązują:
    - Prawo Budowlane oraz obowiązujące "warunki techniczne", ustawy i rozporządzenia;
    - Warunki Techniczne Wykonania i Odbioru Robót Budowlanych (wg ITB);
    - obowiązujące Normy (wg P.K.N.);
    - instrukcje i wytyczne producentów i dostawców materiałów budowlanych i instalacyjnych;
  - Przed przystąpieniem do realizacji, w fazie wykonawczej, wszystkie wymiary należy sprawdzić na budowie;
  - WSZELKIE PRACE WYKONAĆ ZGODNIE Z TECHNOLOGIĄ PRODUCENTA Z UŻYCIEM SYSTEMOWYCH AKCESORIÓW, ZGODNIE ZE SZTUKĄ BUDOWLANĄ;**
  - INWENTARYZACJA ZOSTAŁA OPRACOWANA W ZAKRESIE NIEZBĘDNYM DO WYKONANIA ROBÓT BUDOWLANYCH;**

ZESTAWIENIE POWIERZCHNI:

Centrum Projektu EKO-INVEST Sp. z o.o  
ul. Klemensa Janickiego 20B, 60-542 Poznań

|                |   |                  |   |                |
|----------------|---|------------------|---|----------------|
| temat:         | DOCIEPLENIE BUDYNKU DYDAKTYCZNO - WYCHOWAWCZEGO ZESPOŁU PŁACÓWEK EDUKACYJNO - WYCHOWAWCZYCH W RAMACH ZADANIA "TERMOMODERNIZACJA BUDYNKÓW OCHRONY ZDROWIA I OŚWIATY POWIATU GOLDAPSKIEGO"                              |                  |   |                |
| obiekt:        | BUDYNEK DYDAKTYCZNO - WYCHOWAWCZY ZESPOŁU PŁACÓWEK EDUKACYJNO - WYCHOWAWCZYCH<br>ul. Wojska Polskiego 18, 19-500 Goldap, województwo warmińsko - mazurskie; powiat goldapski, dz. ewid. nr 1042/2; obręb 0002 Goldap, |                  |   |                |
| inwestor:      | POWIAT GOLDAP<br>ul. Krótka 1; 19-500 Goldap  | data:            | 1.2017r.  |                |
| projektant Gł. | mgr inż. arch. Katarzyna Gauden   | numer uprawnień: | WP-01A/OKK/UpB/28/2011<br>w spec. architektonicznej | podpis:        |
| tytuł rysunku: | Inwentaryzacja - Elewacje   |                  |   | skala:         |
| część rys.:    | branża:   | forma projektu:  | format arkusza:                                     | numer rysunku: |
| 1/1            | Architektura  | PB               | 680x297   | 1.06           |

Projekt chroniony prawem autorskim - © 2017 EKO-INVEST Sp. z o.o. Wszelkie prawa zastrzeżone. / All rights reserved. Powielanie, rozpowszechnianie, wykorzystanie, wprowadzanie zmian bez zgody posiadacza praw autorskich jest zabronione. / Prohibited reproduction, distribution, use without the consent of the copyright holder. / Centrum Projektu EKO-INVEST Sp. z o.o.